

# 佐賀市清掃工場



## 佐賀市清掃工場の仕事

佐賀市には、およそ23万人の人々がくらしています。たくさんの人が集まると、たくさんのごみが出ます。みなさんの家からも毎日くらしていく中でごみが出ています。このごみのうち、燃えるごみをきちんと処理するのが、佐賀市清掃工場の仕事です。

では、燃えるごみは、家からどのようにして、清掃工場まで運ばれてくるのでしょうか？  
燃えるごみは、決められた日に家からごみステーションに出されます。これらをごみ収集車で集めて、清掃工場へ運びます。

このパンフレットで、清掃工場の見学の方法と、運ばれてきた燃えるごみがどのように処理されていくのか見てみましょう。



佐賀市

# 佐賀市清掃工場見学コース



ACT FOR SDGs AGACITY

佐賀市清掃工場は持続可能な開発目標 (SDGs) を支援しています。

佐賀市清掃工場でも、SDGsへの様々な目標に取り組んでいます！

**※SDGs (エスディー・ジー・ズ) とは？**

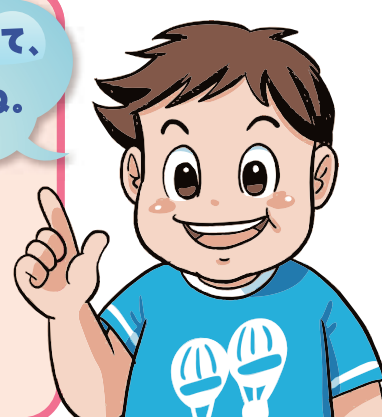
2015年に国際連合の話し合いで、今の世界のいろいろな問題を解決することをめざして、世界の人々で2030年までに取り組む17個の持続可能な開発目標 (Sustainable Development Goals) のことです。

SDGsのロゴが丸い輪で表されているように、ゴール・ターゲットはお互いにつながり関係しています。一つの課題への取り組みが他の課題にも影響しているということです。

**3つのやくそく**

- ★1 見学コース内にあるトビラをかけて開けたりしないでね。
- ★2 見学中は食べたり、飲んだり、ごみを捨てたりしないでね。
- ★3 他の人の迷惑にならないようにしようね。走ったり、さわいだりしないでね。

やくそく 約束をまもって、見学しようね。



ごみを出さないための生活のヒントがたくさんあるよ。



ごみのこと考えよう

ごみや佐賀市の環境のことを見て、知って、地球の未来を考えよう

環境にやさしいことできているかな？してね！

- エコプラザに行って環境にやさしいことを学習する
- レジ袋を断り、エコバッグを使う
- ペットボトルを増やさないために水筒を持ち歩く
- 買い物をする前に本当に必要かどうかを考えてみる
- こまめに冷蔵庫の中身を確認して食べ残しを減らす
- 生ごみは水を切って出す
- シャワーを浴びる時や茶わんを洗う時に水を出しっぱなしにしない
- 使用しない部屋の電気を消す
- 髪をしっかり拭いてドライヤーを使う（電気代節約）
- 少しの道なら自動車を使わず、歩きやバスを利用する
- ごみをしっかり分別して、もえるごみの量を減らす
- いらなくなったものを再利用する

- が0～3個
- が4～7個
- が8～11個
- が全部（12個）

まだまだだね 頑張っを増やそう！

まあまあできているね もっとを増やしていこう！

すごいじゃん！あとちょっと！今まで気づかなかったことをやっていこう！

素晴らしい！言うことなしじゃ！



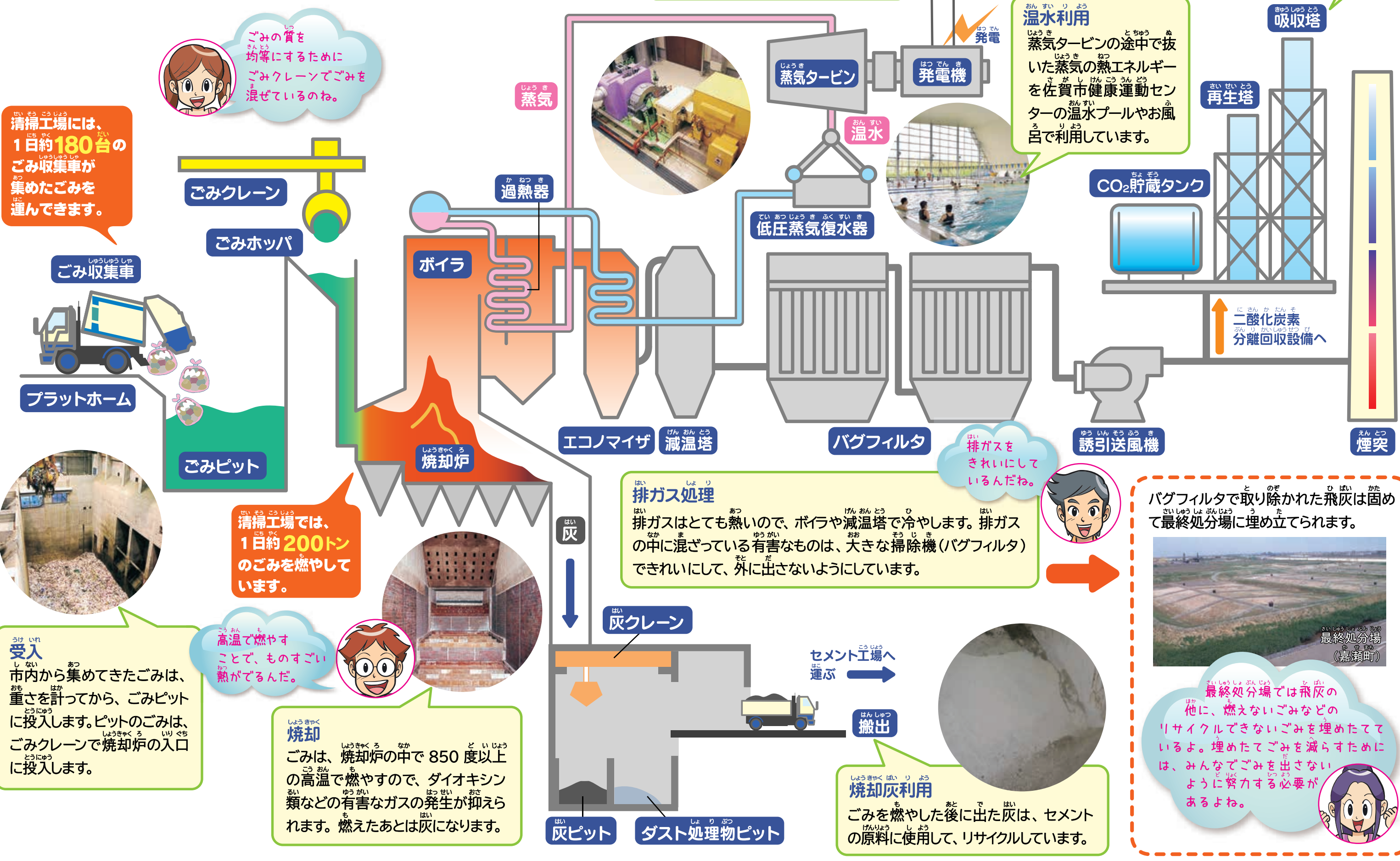
佐賀市清掃工場 (佐賀市エコプラザ)

〒849-0917 佐賀市高木瀬大字長瀬2369番地  
 TEL: 0952-33-0520  
 FAX: 0952-30-2457  
 ○見学に関するお問い合わせ (佐賀市エコプラザ)  
 TEL: 0952-33-0520  
 FAX: 0952-30-2457  
 ○清掃工場に関するお問い合わせ (佐賀市循環型社会推進課)  
 TEL: 0952-30-2430  
 FAX: 0952-30-2494  
 HP: <http://www.saga-ecoplaza.jp/>  
 開館時間/10:00~17:00 休館日/毎週水曜日・年末年始

佐賀市清掃工場のしくみ

みんなの家から出した燃えるごみと燃える粗大ごみは、ここで燃やしています。ごみを燃やす時に出てくるガスをきれいにして煙突から、外に出しています。ごみを燃やした熱で発電しています。

※粗大ごみとは、指定袋に入らない大きなごみのことです。燃える粗大ごみには、机、たんす、ふとんなどがあります。



清掃工場には、1日約180台のごみ収集車が集めたごみを運んできます。

ごみの質を均等にするために、ごみクレーンでごみを混ぜているのね。

清掃工場では、1日約200トンのごみを燃やしています。

高温で燃やすことで、ものすごい熱がでるんだ。

焼却  
ごみは、焼却炉の中で850度以上の高温で燃やすので、ダイオキシン類などの有害なガスの発生が抑えられます。燃えたあとは灰になります。

余熱利用  
ボイラで発生した蒸気を過熱器でさらに高温・高圧の蒸気にします。その蒸気で蒸気タービンを動かして発電をし、清掃工場の施設内や小中学校で利用しています。

温水利用  
蒸気タービンの途中で抜いた蒸気の熱エネルギーを佐賀市健康運動センターの温水プールやお風呂で利用しています。

二酸化炭素 (CO<sub>2</sub>) の利用  
ごみ処理で発生した排ガスからCO<sub>2</sub>を分離回収し、野菜を育てたり、藻類を育てるのに役立てています。

排ガス処理  
排ガスはとても熱いので、ボイラや減温塔で冷やします。排ガスの中に混ざっている有害なものは、大きな掃除機(バグフィルタ)できれいにして、外に出さないようにしています。

バグフィルタで取り除かれた飛灰は固めて最終処分場に埋め立てられます。



最終処分場では飛灰の他に、燃えないごみなどのリサイクルできないごみを埋め立てています。埋めたてごみを減らすためには、みんなでごみを出さないように努力する必要がありますよ。

焼却灰利用  
ごみを燃やした後に残った灰は、セメントの原料に使用して、リサイクルしています。